

WLAN – Ausleihe von WLAN-Adapter

WLAN – Ausleihe von WLAN-Adapter (USB)

USB Adapter:



Dieser Adapter ist für Notebooks der Benutzer gedacht die keine integrierte WLAN -
Netzwerkkarte besitzen. Diesen Adapter können Benutzer nutzen, die keinen PCMCIA-
Anschluss, sondern einen USB-Anschluss an Ihrem Notebook haben.

Diese Anleitung bezieht sich auf das Betriebssystem Windows 2000/XP

WICHTIG: DER ADAPTER DARF NICHT VOR DER INSTALLATION ANGESTECKT SEIN!

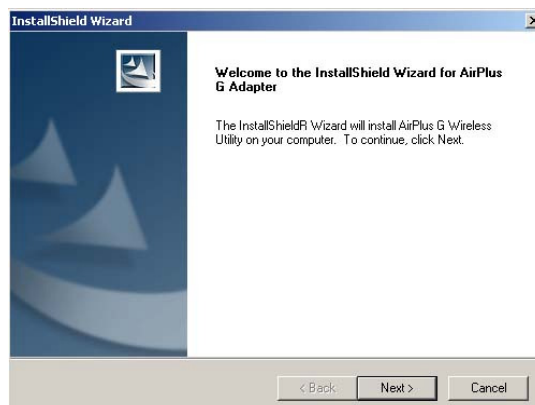
1. Installation der D-Link Software (Administratorrechte erforderlich)

D-Link CD einlegen
-> klicken Sie auf „Install
Drivers“

Falls die Autostart-
Funktion deaktiviert ist –
bitte mittels Explorer auf
das CD-Laufwerk gehen
und die Datei: autorun.exe
ausführen

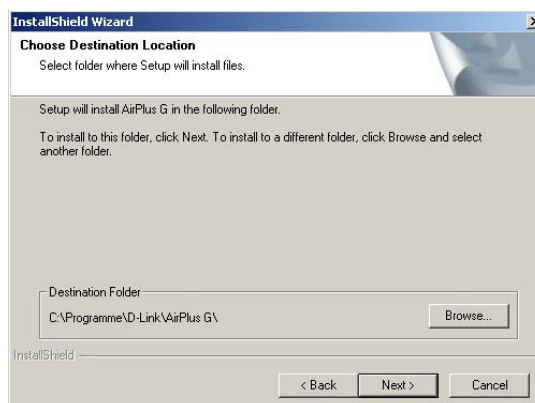


Klicken Sie auf „Next“



WLAN – Ausleihe von WLAN-Adapter

Klicken Sie auf „Next“



Klicken Sie auf „Next“




Nach erfolgter Installation der Treiber muss ein Neustart des PC's durchgeführt werden.

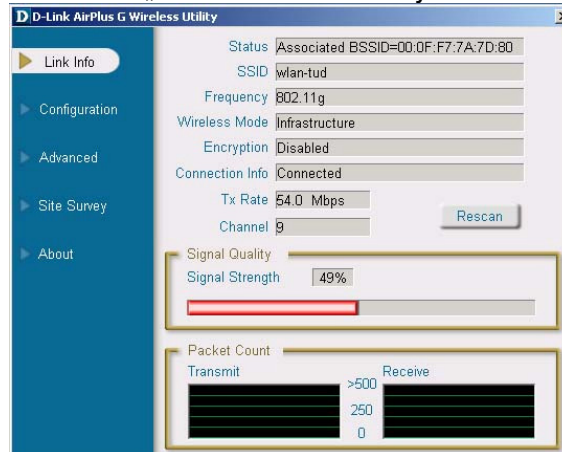
2. Anschluss USB - Adapter an Laptop

- USB Adapter in den vorhandenen USB – Anschluss stecken und PC hochfahren.
- Nach der Anmeldung werden die restlichen Treiber automatisch installiert (mit Administratorrechten anmelden)

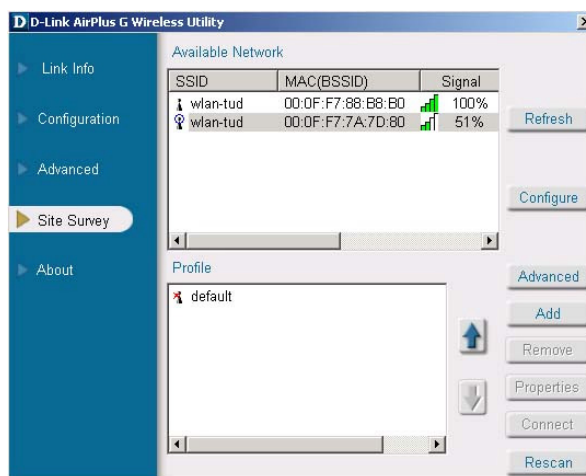
WLAN – Ausleihe von WLAN-Adapter

3. Benutzung des USB – Adapter

- in der Statuszeile erscheint ein ICON: 
- durch Doppelklick öffnet sich das „D-Link Air Plus Utility“ Fenster



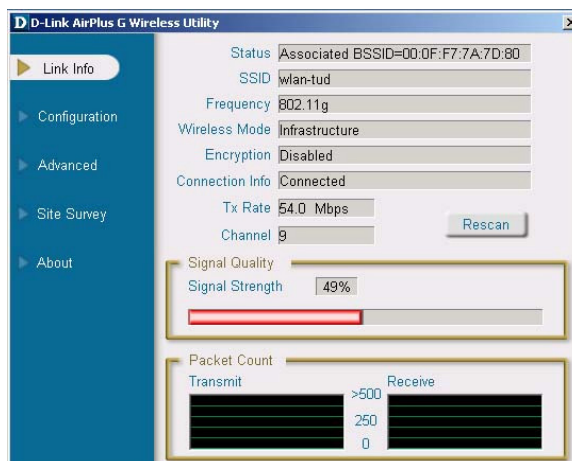
- Auswahl des Menüpunktes „Site Survey“



Mittels „Refresh“ können erreichbare WLAN - Access Points gesucht werden.
Mittels „Add“ kann dieser in das Profil übernommen werden und danach mit „Connect“ verbunden werden

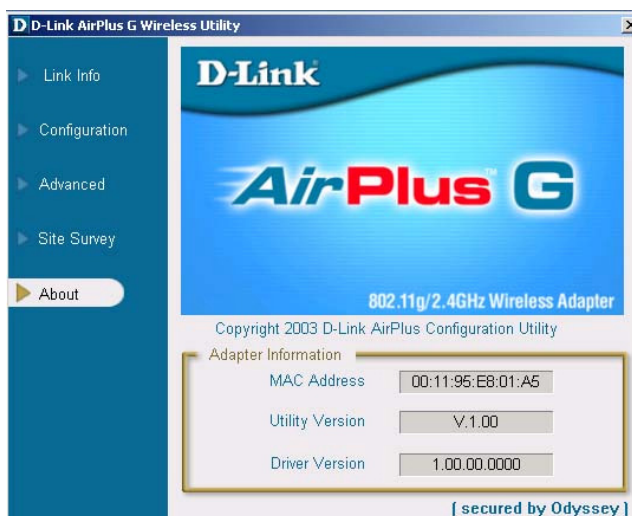
WLAN – Ausleihe von WLAN-Adapter

- Kontrolle der Verbindung mittels „Link Info“



- Ermittlung der MAC-Adresse des Adapters für die Freischaltung zur WLAN Nutzung der TU
- Dresden

→ Klick auf „About“



Nach erfolgter Freischaltung der MAC-Adresse und Zuweisung der PIN, kann der Internetbrowser geöffnet werden und das WLAN genutzt werden.