

WLAN – Ausleihe von WLAN-Adapter

WLAN – Ausleihe von WLAN-Adapter (PCMCIA)

PCMCIA Adapter:



Dieser Adapter ist für Notebooks der Benutzer gedacht die keine integrierte WLAN -
Netzwerkkarte besitzen. Diesen Adapter können Benutzer nutzen, die keinen USB-
Anschluss, sondern einen PCMCIA Anschluss an Ihrem Notebook haben.

Diese Anleitung bezieht sich auf das Betriebssystem Windows 2000/XP

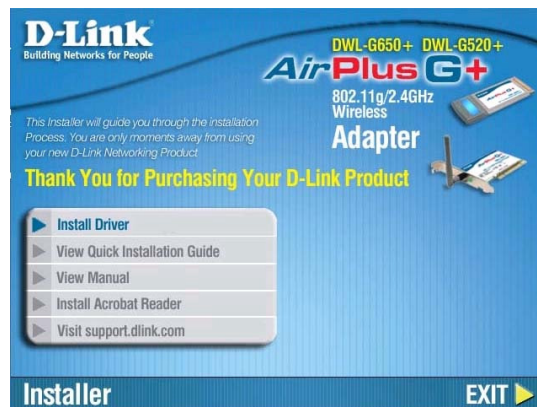
WICHTIG: DER ADAPTER DARF NICHT VOR DER INSTALLATION ANGESTECKT SEIN!

1. Installation der D-Link Software (Administratorrechte erforderlich)

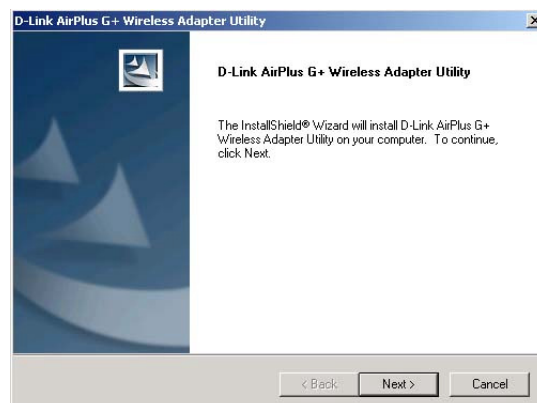
D-Link CD einlegen

- klicken Sie auf
„Install Drivers“

Falls die Autostart-
Funktion deaktiviert ist –
bitte mittels Explorer auf
das CD-Laufwerk gehen
und die Datei: autorun.exe
ausführen

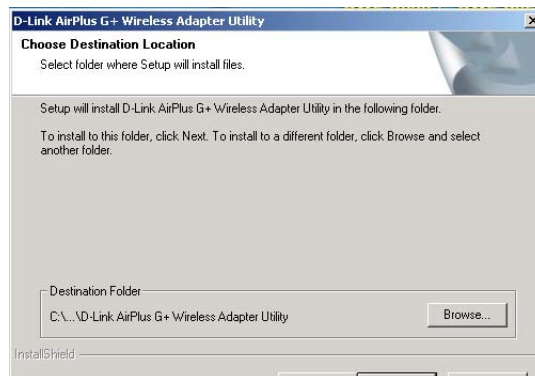


Klicken Sie auf „Next“

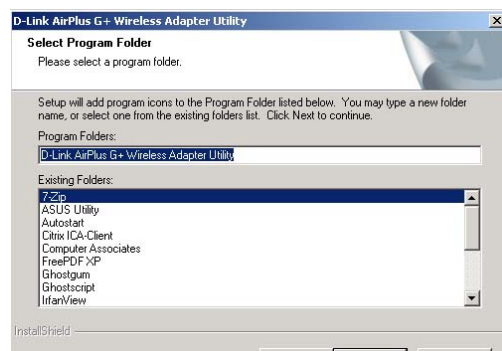


WLAN – Ausleihe von WLAN-Adapter

Klicken Sie auf „Next“



Klicken Sie auf „Next“



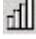
Nach erfolgter Installation der Treiber muss ein Neustart des PC's durchgeführt werden.

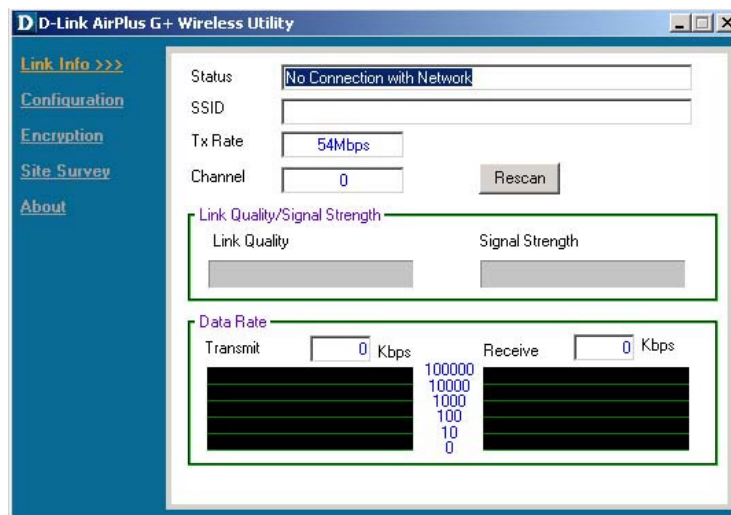
2. Anschluss PCMCIA - Adapter an Laptop

- PCMCIA Adapter in den vorhandenen PCMCIA – Anschluss stecken und PC hochfahren.
- Nach der Anmeldung werden die restlichen Treiber automatisch installiert

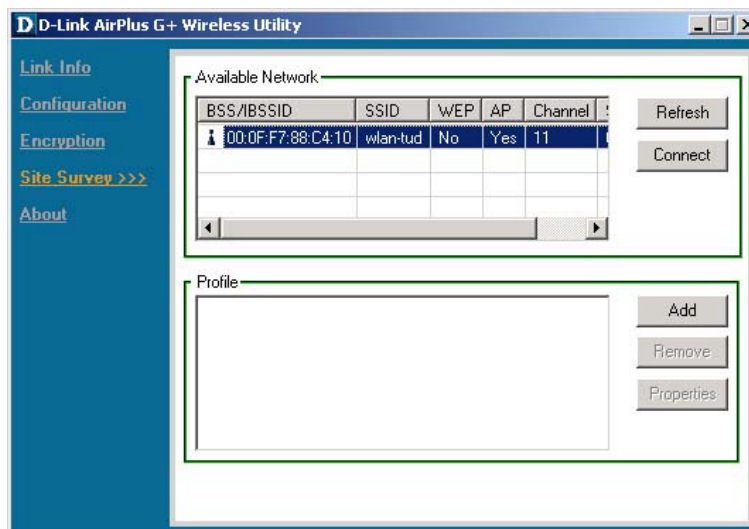
WLAN – Ausleihe von WLAN-Adapter

3. Benutzung des PCMCIA - Adapters

- in der Statuszeile erscheint ein ICON: 
- durch Doppelklick öffnet sich das „D-Link AirPlus G+ Wireless Utility“ Fenster

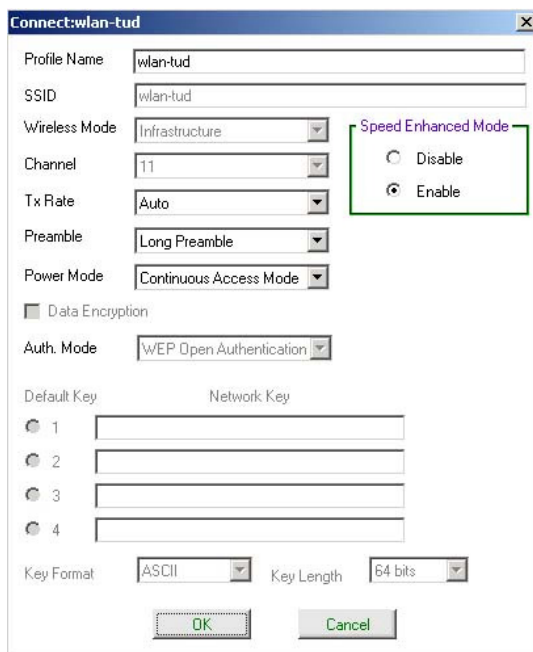


- Auswahl des Menüpunktes „Site Survey“



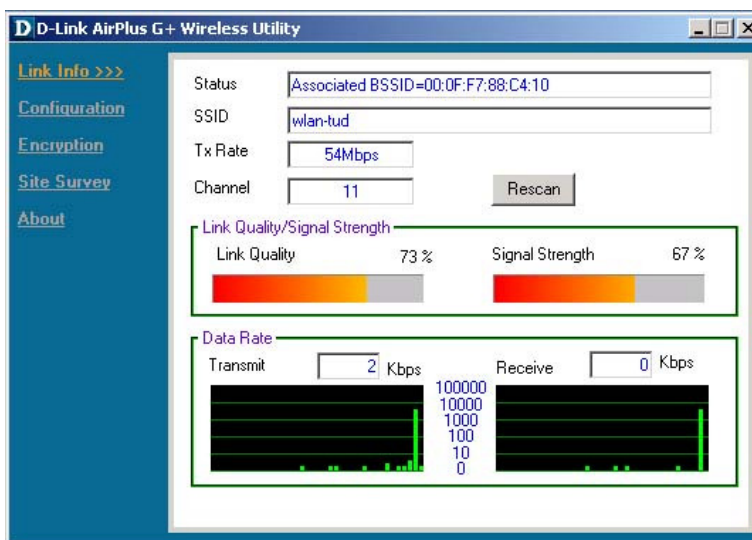
WLAN – Ausleihe von WLAN-Adapter

Mittels „Refresh“ können erreichbare WLAN - Access Points gesucht werden.
Mittels „Connect“ öffnet sich ein Extra Fenster:



Mittels „OK“ bestätigen und die Verbindung mit dem AP wird hergestellt

- Kontrolle der Verbindung mittels „Link Info“



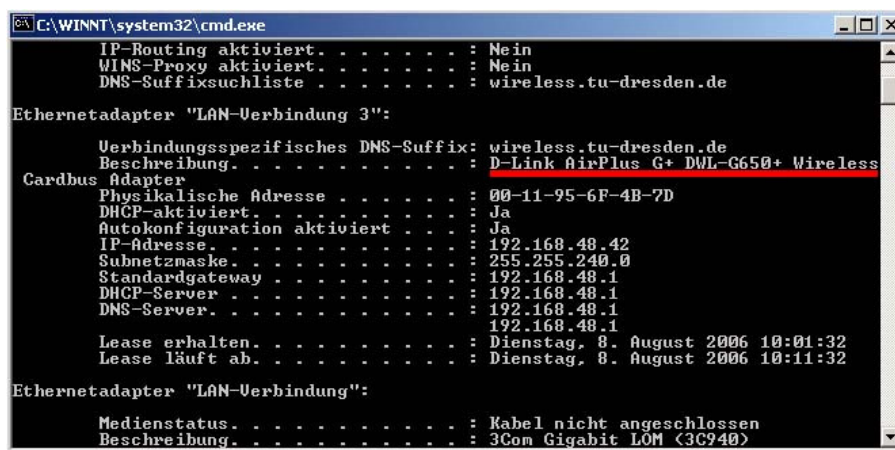
- Das ICON in der Statuszeile ist grün: 

WLAN – Ausleihe von WLAN-Adapter

- Ermittlung der MAC-Adresse des Adapters für die Freischaltung zur WLAN Nutzung der TU
- Dresden

- ➔ Klick auf Start -> Ausführen -> cmd eingeben und mit „Enter“ bestätigen
- ➔ Ipconfig –all eingeben und mit „Enter“ bestätigen

Entsprechende Zeile für den Adapter(siehe Beschreibung: D-Link Airplus..“
entnehmen:



```
C:\WINNT\system32\cmd.exe
IP-Routing aktiviert . . . . . : Nein
WINS-Proxy aktiviert . . . . . : Nein
DNS-Suffixsuchliste . . . . . : wireless.tu-dresden.de

Ethernetadapter "LAN-Verbindung 3":
    Verbindungsspezifisches DNS-Suffix: wireless.tu-dresden.de
    Beschreibung . . . . . : D-Link AirPlus G+ DWL-G650+ Wireless
Cardbus Adapter
    Physikalische Adresse . . . . . : 00-11-95-6F-4B-7D
    DHCP-aktiviert . . . . . : Ja
    Autokonfiguration aktiviert . . . . . : Ja
    IP-Adresse . . . . . : 192.168.48.42
    Subnetzmaske . . . . . : 255.255.240.0
    Standardgateway . . . . . : 192.168.48.1
    DHCP-Server . . . . . : 192.168.48.1
    DNS-Server . . . . . : 192.168.48.1
                          192.168.48.1
    Lease erhalten . . . . . : Dienstag, 8. August 2006 10:01:32
    Lease läuft ab . . . . . : Dienstag, 8. August 2006 10:11:32

Ethernetadapter "LAN-Verbindung":
    Medienstatus . . . . . : Kabel nicht angeschlossen
    Beschreibung . . . . . : 3Com Gigabit LOM (3C940)
```

Nach erfolgter Freischaltung der MAC-Adresse(Physikalische Adresse) und
Zuweisung der PIN, kann der Internetbrowser geöffnet werden und das WLAN
genutzt werden.